

建産廃ゼロ協とは…

従来利用用途が見つからなかった建設関連製品が存在しました。それらの有効利用を目指す異業種団体・企業が集まり、利用用途を研究開発している団体です。



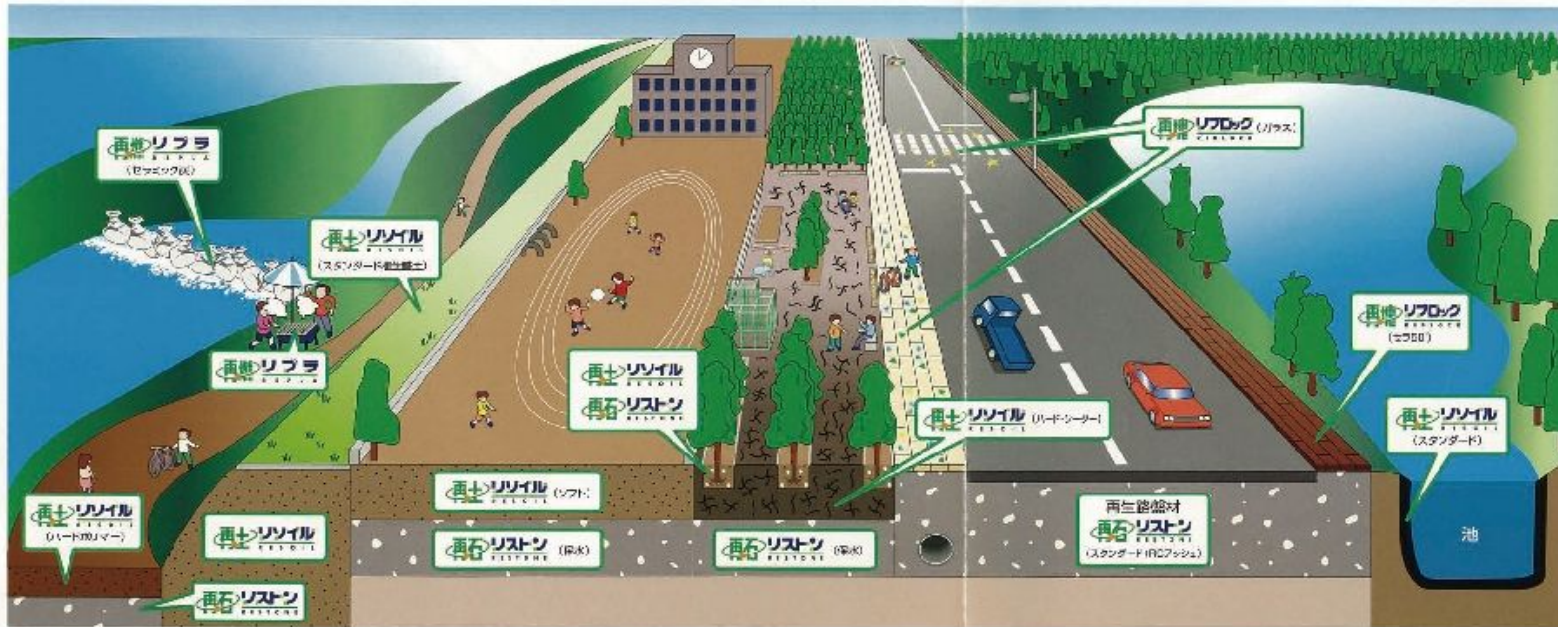
建産廃ゼロ協は1998年8月から、下記のテーマに取り組みました。

- ①砂(砕砂・加工砂)製造時に発生する、「製砂泥土」と呼ばれる石・土の微粉。
- ②火力発電所の石炭灰。
- ③生コンクリート工場に発生する、「生コンスラッジ」。
- ④廃ガラス。
- ⑤廃木材。

出番を待つ廃棄物たち



建産廃ゼロ協は1999年10月から、下記の開発済製品を発表します。



再生利用率 100%

再燃リプラ REPLA

再生炭

廃木材・もみから等、焼酎粕(プラント)を利用して一般の炭造る炭。炭は活性炭でないセラミック炭を作りました。(反汚テーマ材料⑥)

炭
「廃木材」を利用し、高炭素・活性炭。

セラミック炭(炭素ない炭) 水くす・もみからを使用。水質・空気浄化等に。

再生利用率 30%~100%

再土リソイル RESOIL

人工複発土

土壌改良材。 腐土等の有機質にはスタンダードを、多量腐の 粒物時には、ソフトタイプ(造水)、小量腐の公道・ 河川遊歩道等にはハードタイプ(表層排水)など、 緩やかに排水グレードを上げています。更に高効率 を出すために、排水機構を入れたシーダーリソイル、 アンダーパッドカラー化されたカラーリソイルも 準備しています。(反汚テーマ材料④・⑤・⑥)

再生利用率 70%

再石リストン RESISTON

再生砕石

研究開発中

再生利用率 20%~50%

再燃リブロック REBLOCK

再生ブロック

リブロックセラファイブス・リブロックガラス、 リブロックセラ60(再生レンガ) ヒポターズと新んでください。製砂機及び石炭灰を 廃土に投入し押出し成形です。現在の再生率は100 %。製砂機土を投入、出来ず。(反汚テーマ④・⑤) リブロックガラス(再生ガラス・リブロック) 廃ガラスを利用。T・R・Rスタイルで。(反汚テーマ⑥)

リブロックセラ60
リブロックガラス